



**Una superficie contemporanea ed elegante
plasmata dall'incontro tra artigianalità e territorio.**

MATERIA SENZA LIMITI



70Materia nasce dall'intuizione di unire una superficie dal design contemporaneo alla bellezza di una creazione artigianale. Alla base c'è un dialogo vivo tra materia e territorio, tra la natura irripetibile di un luogo e l'ingegno dell'uomo che lo interpreta. Il risultato è un materiale dall'estetica senza tempo e dal valore artigianale straordinario. A nobilitare gli elementi essenziali che lo costituiscono — solo inerti, acqua e cemento — è una lavorazione fatta a mano, cui è affidato il compito di portare in superficie la bellezza naturale di una materia prima unica al mondo.

Material without limits. 70Materia was born from a desire to combine a surface with a contemporary design with the beauty of a handmade product. It is rooted in a lively dialogue between material and land, between the unique nature of place and the ingenuity of the person who interprets it. The result is a surface with a timeless look and an extraordinary artisan quality. Its components — local sand, water and aggregate — are elevated through careful hand crafting, bringing to the surface the natural beauty of a highly distinctive raw material.

LA FILOSOFIA

La filosofia di 70Materia è ispirata al valore del design e al rispetto del territorio. Il prodotto che ne deriva è originale e sostenibile. Originale perché la messa a punto delle miscele e la finitura sono personalizzate. Sostenibile perché la materia prima è locale, naturalmente abbondante e a basso impatto ambientale: il processo di lavorazione consiste nella sola posa del materiale, senza incollaggi e verniciature.

PHILOSOPHY

The 70Materia philosophy is grounded in the value of design and respect for the land. The resulting product is original and sustainable: original because the blends and the finish are customised; sustainable because the components are locally sourced, naturally abundant, and have a low environmental impact. The crafted product is ready to be laid down without the use of chemical adhesives or surface coatings.

IL PRODOTTO

Un materiale sostenibile e una lavorazione artigianale brevettata: sono questi gli elementi che fanno del prodotto 70Materia una superficie contemporanea ed elegante, adatta a rivestire pavimenti, pareti, scale, complementi d'arredo. La versatilità del materiale permette di creare continuità estetica tra i diversi elementi e tra ambienti interni ed esterni, per progetti di design completamente personalizzati, sia in ambito domestico sia contract.

PRODUCT

Contemporary, elegant, and practical, 70Materia is a sustainable material with a patented process. Highly versatile, it can be used for floors, walls, stairways, and furnishing complements. Thanks to its seamless installation, it creates aesthetic continuity between different interior and exterior spaces. It is the perfect solution for wholly customised design in both residential and non-residential applications.





ORIZZONTALE

I pavimenti sono realizzati stendendo l'impasto di 7OMateria in un'unica fase direttamente sul posto, senza l'uso di colle o verniciature. La scelta di texture e tonalità permette di creare continuità tra pavimentazioni ed elementi verticali.

VERTICALE

Per rivestire pareti, scale e complementi d'arredo, a partire dall'impasto preparato vengono realizzate lastre di 7OMateria, poi tagliate, assemblate e incollate con precisione, in un processo personalizzato per ogni ambiente.

HORIZONTAL

7OMateria flooring and pavements are laid in place in a single step with no adhesives or surface coatings. The absence of grout lines ensures seamless continuity from one space to another.

VERTICAL

As tailor-made facings for walls, stairways, or furnishing complements, panels of 7OMateria are poured, cut to size, precisely assembled as necessary, and cemented into place.



TRE TIPOLOGIE, CINQUE FINITURE

Le superfici di 70Materia sono disponibili in tre tipologie, che variano a partire dal materiale al naturale, composto solo da inerti, cemento e acqua. L'aggiunta di ossidi e di altri materiali permette di ottenere diverse tonalità ed effetti estetici personalizzati.

La levigatura, la fase più importante del processo di lavorazione, valorizza le superfici attraverso le finiture, in cinque possibili varianti che rendono la superficie liscia via via più materica.

Three types, five finishes. 70Materia offers three basic types of material, ranging from an essential mixture of cement, water, and aggregate to different colours and textures via the addition of oxides and other materials.

Smoothing is the key phase in installation. It brings out the full beauty of the material in five different finishes ranging from silky smooth to a coarse bush-hammered texture.

ORIGINE

Origine è il materiale al naturale: contiene solo inerti, cemento e acqua. La texture cambia in base alla varietà di inerte utilizzato, in cui il colore, la consistenza e la granulosità dipendono dal tipo di roccia che l'hanno generata.

Origine is the material in its pure state: cement, water, and aggregates. Its texture changes depending on the sand, whose colours and grain in turn depend on the rocks that generate it.

COLORE

Colore prevede l'aggiunta di un ossido colorante all'impasto, per ottenere la tonalità desiderata. La prima palette Colore, una selezione di 12 colorazioni, racconta il legame profondo con i luoghi in cui 70Materia trova ispirazione.

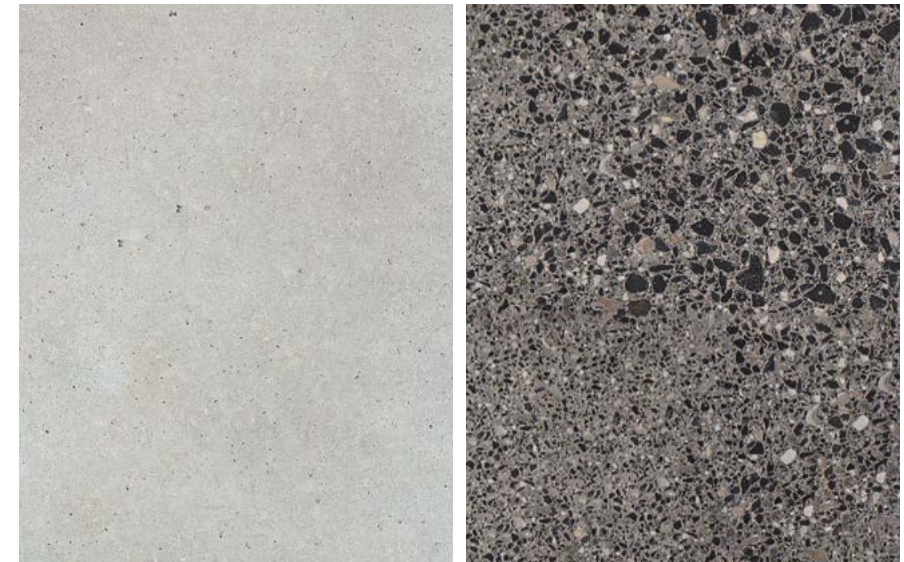
Colore is made by adding an oxide to the mix to obtain the desired shade. 70Materia has created a selection of 12 colours, a palette that illustrates a deep bond with the places where it finds inspiration.

PROGETTO

Progetto è la variante più costruita: a inerti, cemento e acqua, si aggiungono altri materiali in base all'effetto ricercato, come vetro, marmo, materiali recuperati in fase di ristrutturazione. Un processo aperto a creatività e sperimentazione.

Progetto is the most complex variant. Here additional materials are mixed into the basic cement, water, and aggregate to achieve the desired effect. These materials may include glass, marble, and recovered materials. A highly creative process that offers an infinite range of possibilities.

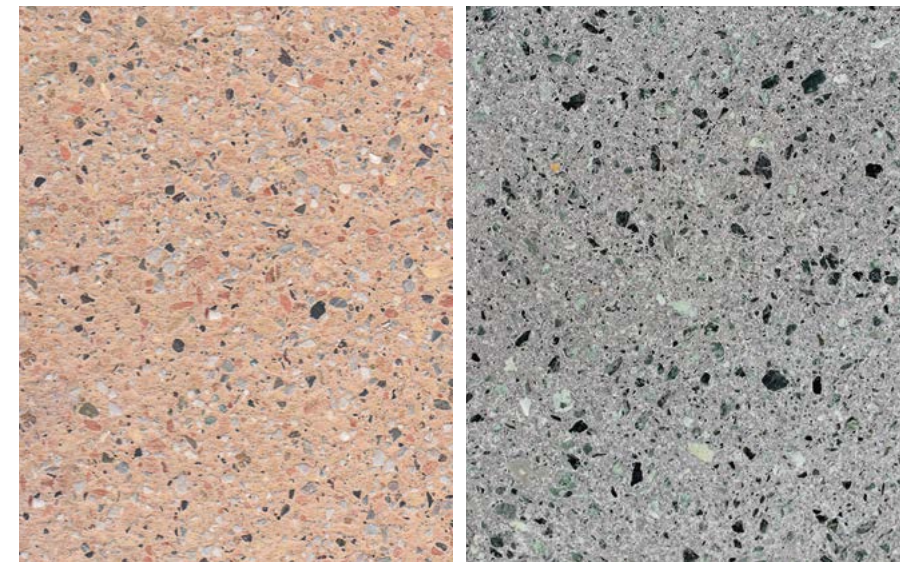
- ORIGINE, BRENTA
- ORIGINE, ETNA



- COLORE, CANAL
- COLORE, SALICORNIA



- PROGETTO, COCCIO
- PROGETTO, VERDE ALPI





LA LEVIGATURA

La texture emerge grazie alla levigatura, la fase più importante del processo di lavorazione, che rende la superficie liscia via via più materica. La texture, appena accennata nella variante lamata, diventa più evidente nelle finiture anticata e levigata. La consistenza al tatto, finora liscia, diventa ruvida nella finitura spazzolata e raggiunge l'effetto pietra nella versione bocciardata. Nel tempo è possibile eseguire una levigatura ulteriore, sia per rinnovare la superficie sia per cambiarne lo stile.

SURFACE SANDING

Sanding brings out the texture. This is the most important stage in the crafting process, as it gradually lends the smooth surface more texture. Silky smooth in the relatively polished finish, it becomes more evident in the antique and sanded finish, until it reaches the stone effect of the bush-hammered version. In time, it is possible to repeat the sanding process, either to renew the surface or to change its style.

FINITURE PER INTERNI / INDOOR FINISHES

Lamato
Anticato
Levigato

FINITURE PER ESTERNI / OUTDOOR FINISHES

Spazzolato
Bocciardato

UNA CREAZIONE ARTIGIANALE



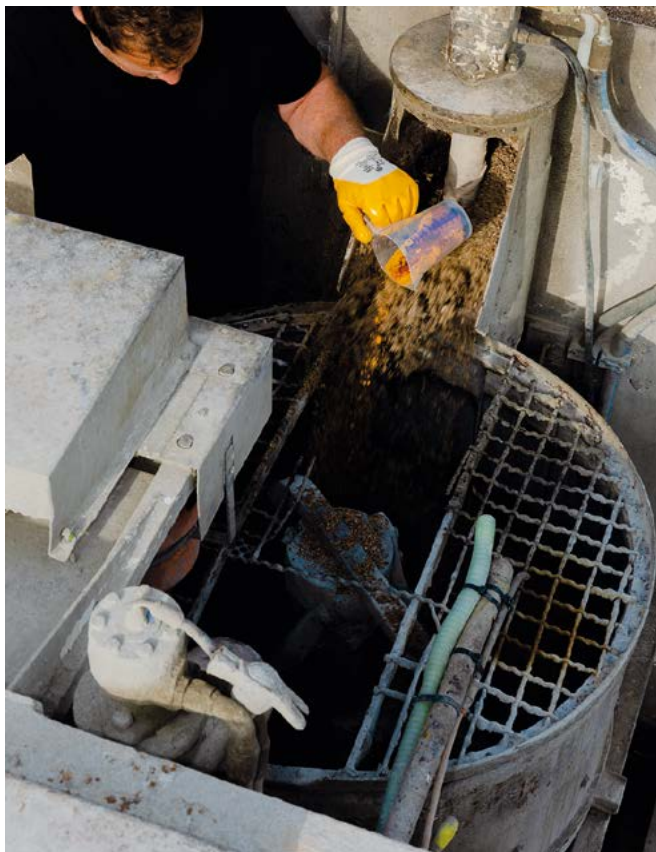
Dopo aver miscelato i materiali, i pavimenti 70Materia sono realizzati in un'unica fase direttamente sul posto, stendendo l'impasto senza l'uso di colle, smalti o coloranti. La levigatura della superficie, eseguita artigianalmente, fa emergere la texture in una delle cinque varianti possibili, cui segue il trattamento idrorepellente.

Gli elementi verticali sono prodotti in sede: a partire dall'impasto vengono realizzate lastre di 70Materia, poi tagliate, assemblate e incollate con precisione, per rivestire pareti, scale e complementi d'arredo, in un processo personalizzato per ogni ambiente.

Artisanal creation. After mixing the selected materials, the 70Materia floors are laid in a single phase directly in place. No adhesives, paints, or additional colourings are used.

The floor is then sanded by expert artisans using hand-operated tools, creating one of five possible surface textures. The final step is the application of a water-repellent that is absorbed into the material.

Vertical panels are produced at 70Materia facilities: slabs of the selected 70Materia mixture are poured, cut to size, precisely assembled as necessary, and applied into place to create tailor-made facings for walls, stairways, or furnishing complements.



MISCELATURA / MIXING



STESURA DELL'IMPASTO / LAYING THE MATERIAL



LEVIGATURA DELLA SUPERFICIE / SURFACE SANDING



TRATTAMENTO IDROREPELENTE / WATER-REPELLANT TREATMENT



TAGLIO / CUTTING

NELLO SPAZIO DELLA MATERIA

PP. 21-25
Casa atelier MZ

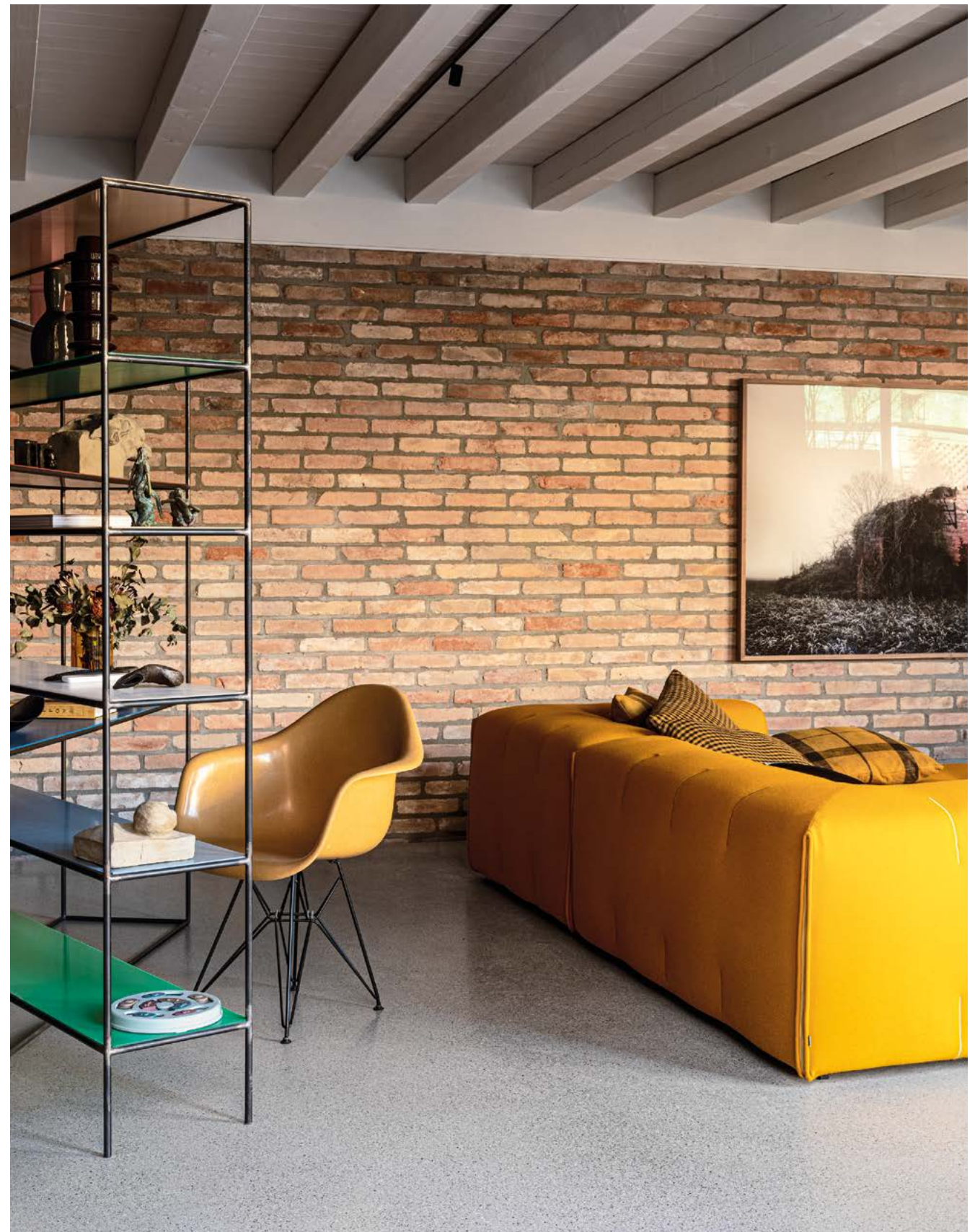
PP. 26-27
Ex-Foro

PP. 28-29
BeAdvisor

PP. 30-35
Showroom 7OM'

Un materiale versatile e adatto a ogni tipo di spazio: abitazioni private, uffici, ristoranti, per progetti di design completamente su misura. Le superfici 7OMateria sono concepite per creare pavimenti continui, con texture e tonalità personalizzate. Possono essere utilizzate anche per rivestire elementi verticali, come pareti, scale, complementi d'arredo, oltre che per la realizzazione di arredi dal design contemporaneo ed essenziale.

In the space of the material. 7OMateria is a versatile solution that adapts to any kind of space —including private dwellings, offices, and restaurants— to create fully customised designer projects. 7OMateria surfaces provide seamless flooring with personalised textures and colours. It can also be used to create panels on vertical elements, such as walls, stairways, furnishing complements, and contemporary and essential furnishings.



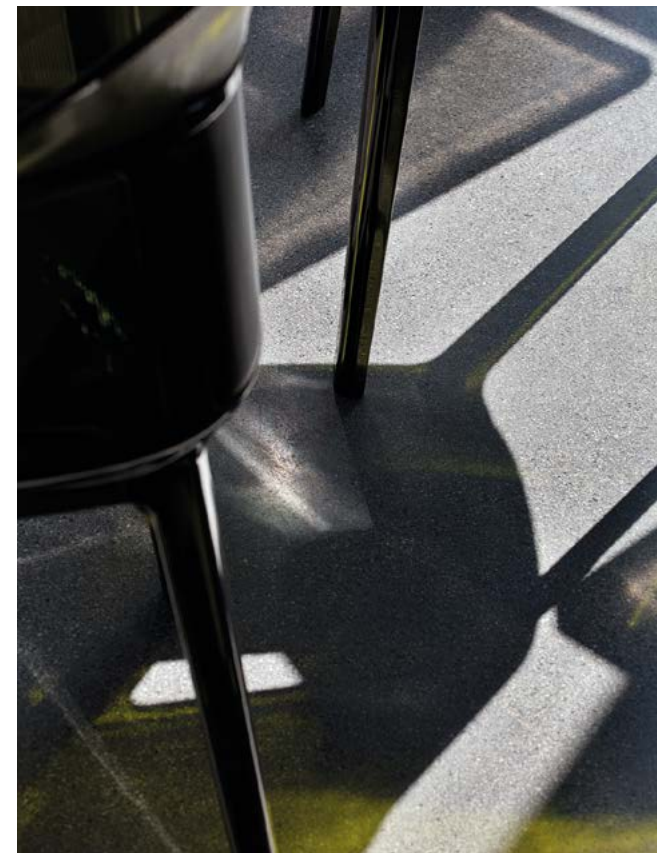




- LAVABO CUSTOM CON PIANO / CUSTOM WASHBASIN WITH TOP, ORIGINE, (INT. EST.) ANTICATO
- RIVESTIMENTI VERTICALI / VERTICAL SURFACES, ORIGINE, ANTICATO



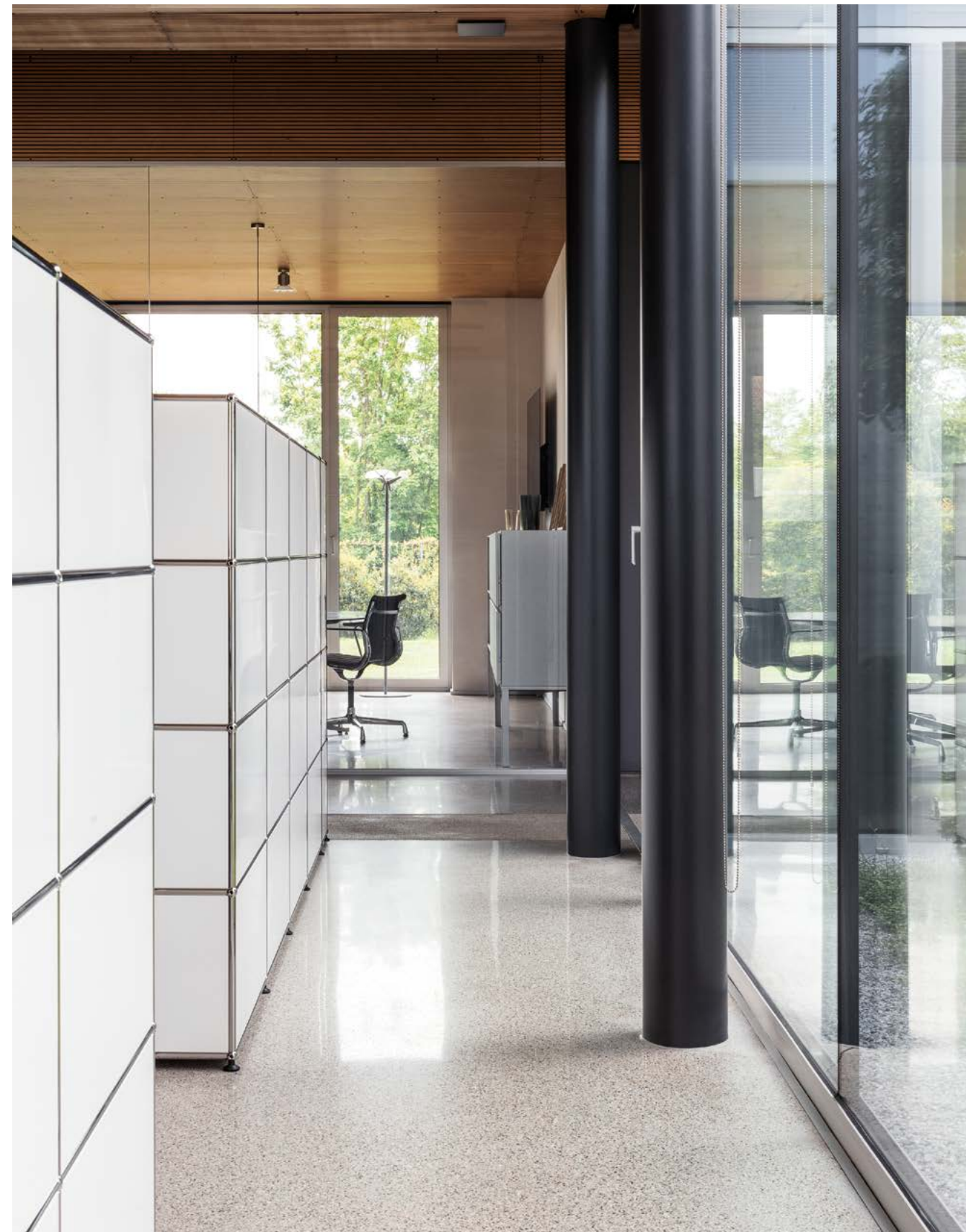
- PAVIMENTO / FLOOR, ORIGINE, SPAZZOLATO



- PAVIMENTO / FLOOR, ORIGINE, LEVIGATO
- PIANO, FIORIERE E BANCONE / FLOOR, PLANTERS AND COUNTER, ORIGINE, LEVIGATO



- PAVIMENTO / FLOOR, ORIGINE, LEVIGATO E BOCCIARDATO
- DESK, ORIGINE, LEVIGATO E BOCCIARDATO

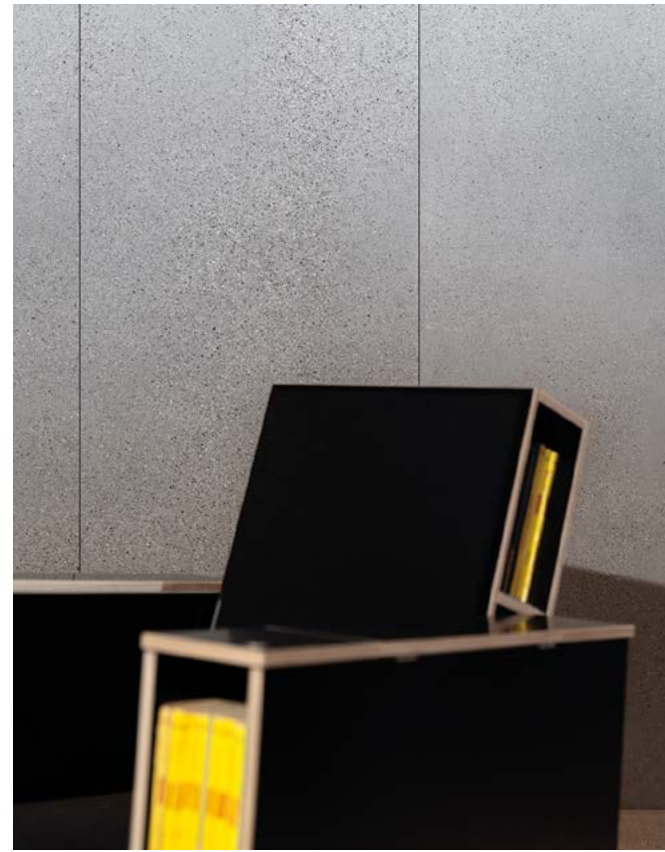




- CUCINA CUSTOM / CUSTOM KITCHEN, ORIGINE, ANTICATO
- ANTE E RIVESTIMENTI VERTICALI / DOORS AND VERTICAL SURFACES, ORIGINE, ANTICATO
- PAVIMENTO / FLOOR, ORIGINE, ANTICATO



- TOP, ORIGINE, ANTICATO
- ANTE / DOORS, ORIGINE, ANTICATO



- RIVESTIMENTI VERTICALI / VERTICAL SURFACES, ORIGINE, ANTICATO



- PARETE / WALL, ORIGINE, BOCCIARDATO
- SCALA / STAIRCASE, ORIGINE, ANTICATO



TECNOLOGIA NATURALE



PERSONALIZZABILE

Ogni realizzazione è su misura: è possibile scegliere colorazioni, finiture, altri materiali da aggiungere per ottenere l'effetto ricercato.

SENZA FUGHE

Il materiale si presenta come una superficie continua, senza fughe, grazie alla stesura dell'impasto in un'unica fase, direttamente sul posto.

RILEVIGABILE

Le superfici sono di facile manutenzione e rilevigabili: nel tempo, una nuova levigatura permette di rinnovare l'aspetto di pavimenti e rivestimenti.

QUALITÀ CERTIFICATA

I prodotti sono durevoli e realizzati in modo sostenibile, con un processo produttivo a basso impatto ambientale garantito dalla certificazione CAM.

INTERNI-ESTERNI

La versatilità del materiale permette di creare continuità tra i diversi elementi e tra gli ambienti interni ed esterni, già in fase di progetto.

CONDUCIBILITÀ TERMICA

I materiali mantengono il pavimento fresco in estate e amplificano il calore radiante in inverno, evitando dispersioni e garantendo il risparmio energetico.

CUSTOMISABLE

Every 70Materia installation is tailor-made for a specific setting: colours, finishes, and incorporated materials can be varied to achieve the desired effect.

JOINTLESS

As a result of the single-step application directly on site, the material forms a continuous surface, with no gaps and interruptions.

RE-SANDABLE

The surfaces are easily maintained and can be refinished by repeating the sanding process to enhance the appearance of floors and vertical elements.

CERTIFIED QUALITY

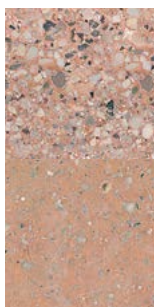
70Materia products are highly durable and produced in a sustainable, low-environmental-impact process guaranteed by CAM certification.

INTERIOR-EXTERIOR

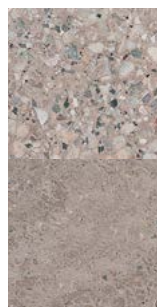
The versatility of the material creates continuity among elements and between indoor and outdoor areas, right from the design stage.

THERMAL CONDUCTIVITY

The material keeps the floor cool in summer and augments radiant heat in winter, preventing heat loss and boosting energy savings.



ARSENALE
CL-AR



BARENA
CL-BA



LIDO
CL-LD



DUCALE
CL-DC



BRICCOLA
CL-BR



SALICORNIA
CL-SL



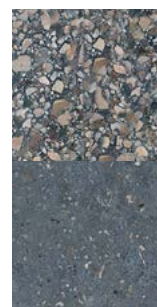
NEBBIA
CL-NB



ORIGINE
OR-XX



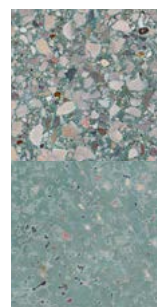
OMBRA
CL-OM



TORBA
CL-TR



LAGUNA
CL-LG



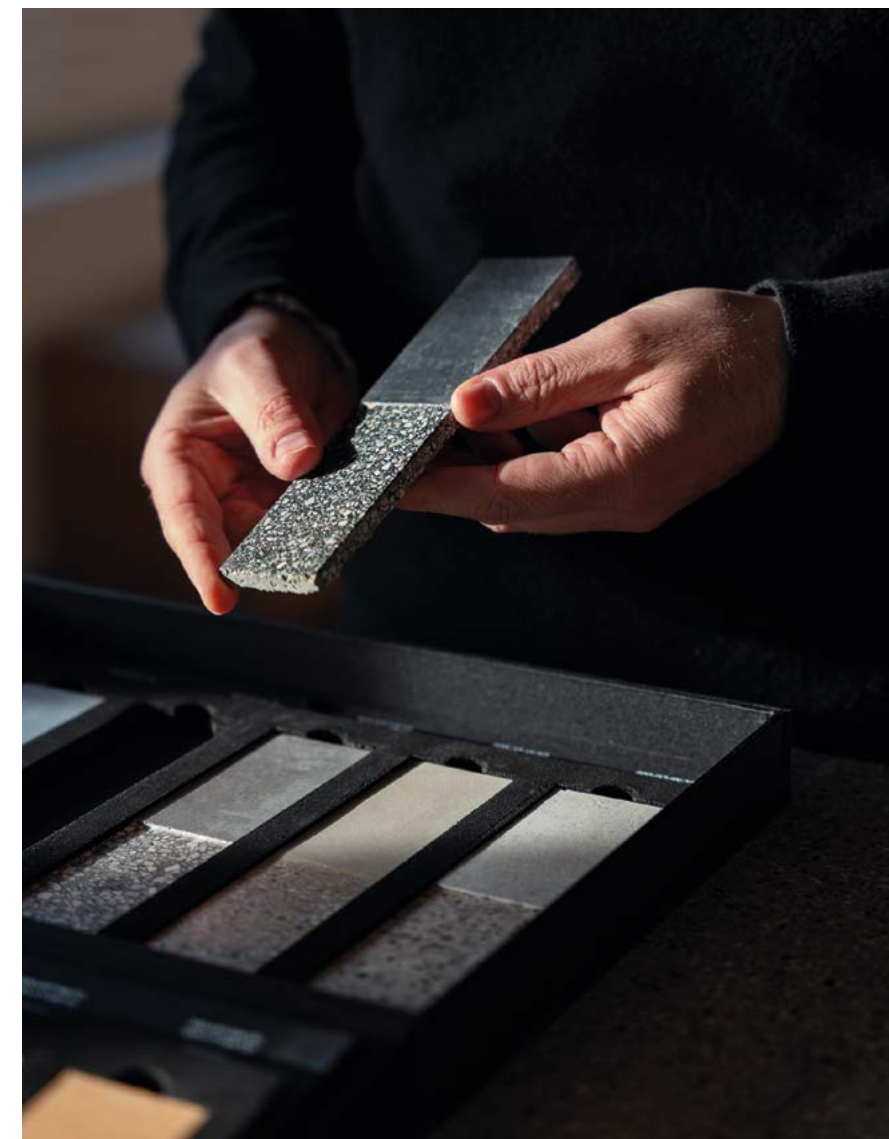
CANAL
CL-CN

COLORI

Le palette 7OMateria sono in continuo aggiornamento. Colore è una selezione di 12 tonalità che racconta il legame profondo con i luoghi in cui 7OMateria trova ispirazione: Venezia e la sua laguna, il fiume Brenta.

COLOURS

7OMateria offers a selection of 12 colours showing its deep bond with the lands that have inspired it: Venice and its lagoon, the Brenta River.



QUALITÀ SU MISURA

Ogni possibilità di applicazione è aperta alle suggestioni di architetti e progettisti. Il materiale e la lavorazione lasciano al cliente totale libertà di interpretazione: ogni realizzazione è su misura, messa a punto insieme a 7OMateria.

CUSTOM QUALITY

Architects and designers have free rein in interpreting possible applications. The material and type of installation give clients total freedom for their imaginations: with the contribution of 7OMateria, every installation is tailored to the specific space.

70Materia

VIA LEONARDO DA VINCI, 65
35018 SAN MARTINO DI LUPARI PD

70MATERIA.COM
CONTACT@70MATERIA.COM

Superfici

GRAPHIC DESIGN
MULTIPLIO

FOTOGRAFIE
GIACOMO BIANCO (30-35, 39)
ALECIO FERRARI (COPERTINA, 36)
VITTORIO FRANZOLINI (18)
MATTIA PARODI (2, 5-8, 12, 14, 16-17, 21-25)
ALBERTO SINIGAGLIA (6-7, 26-29)

TESTI
MARCO DE VIDI

STAMPA
NUOVA JOLLY, 2024

